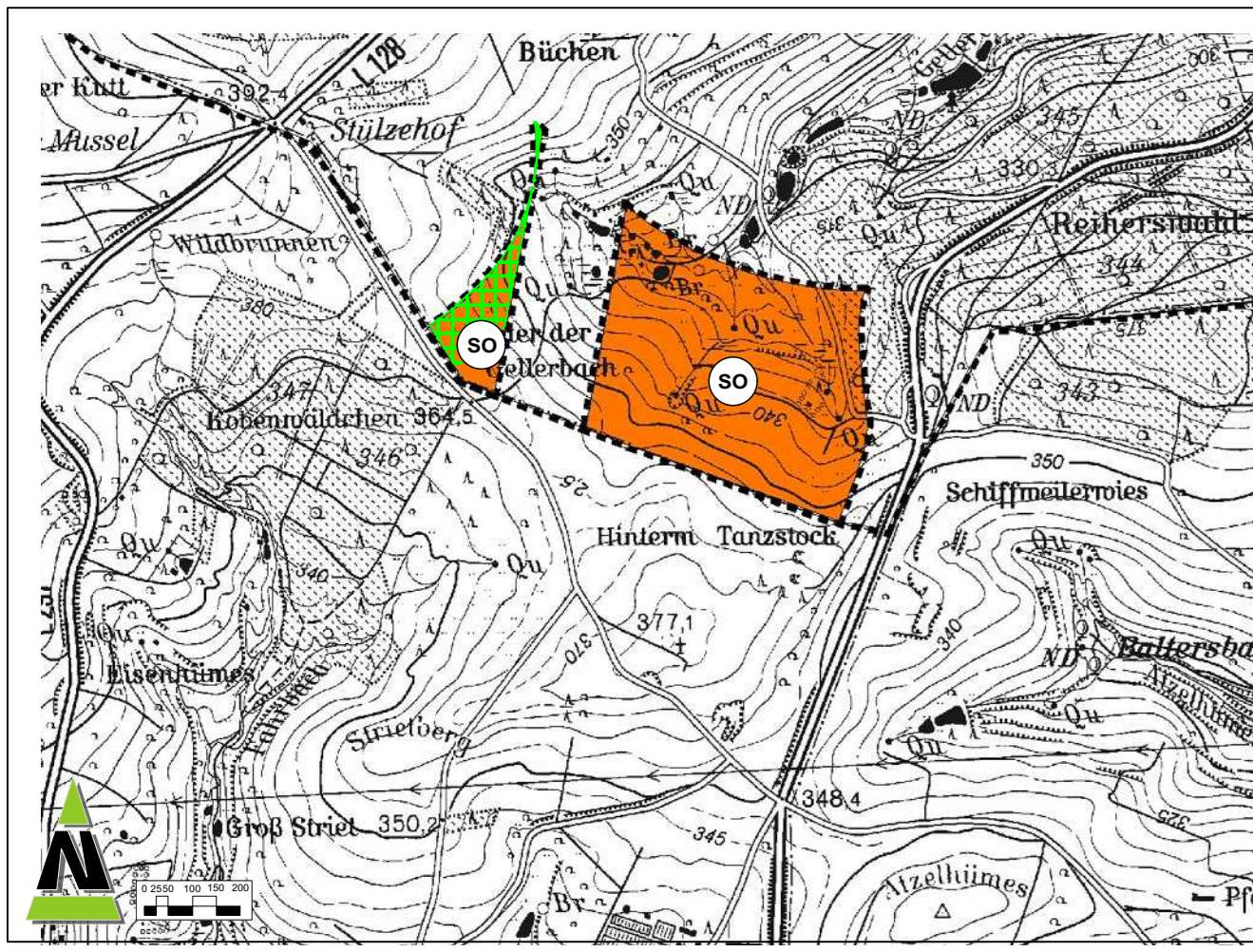
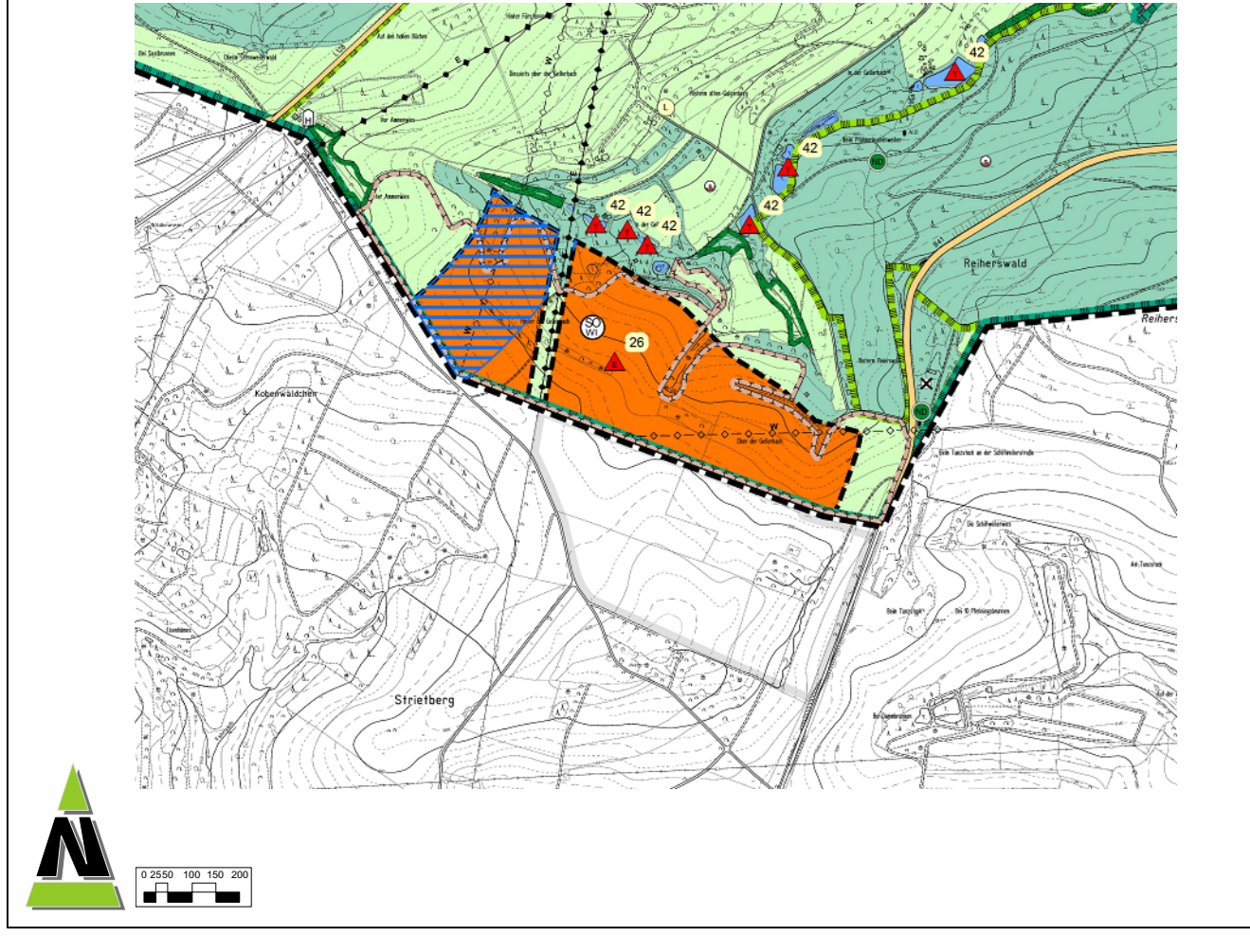


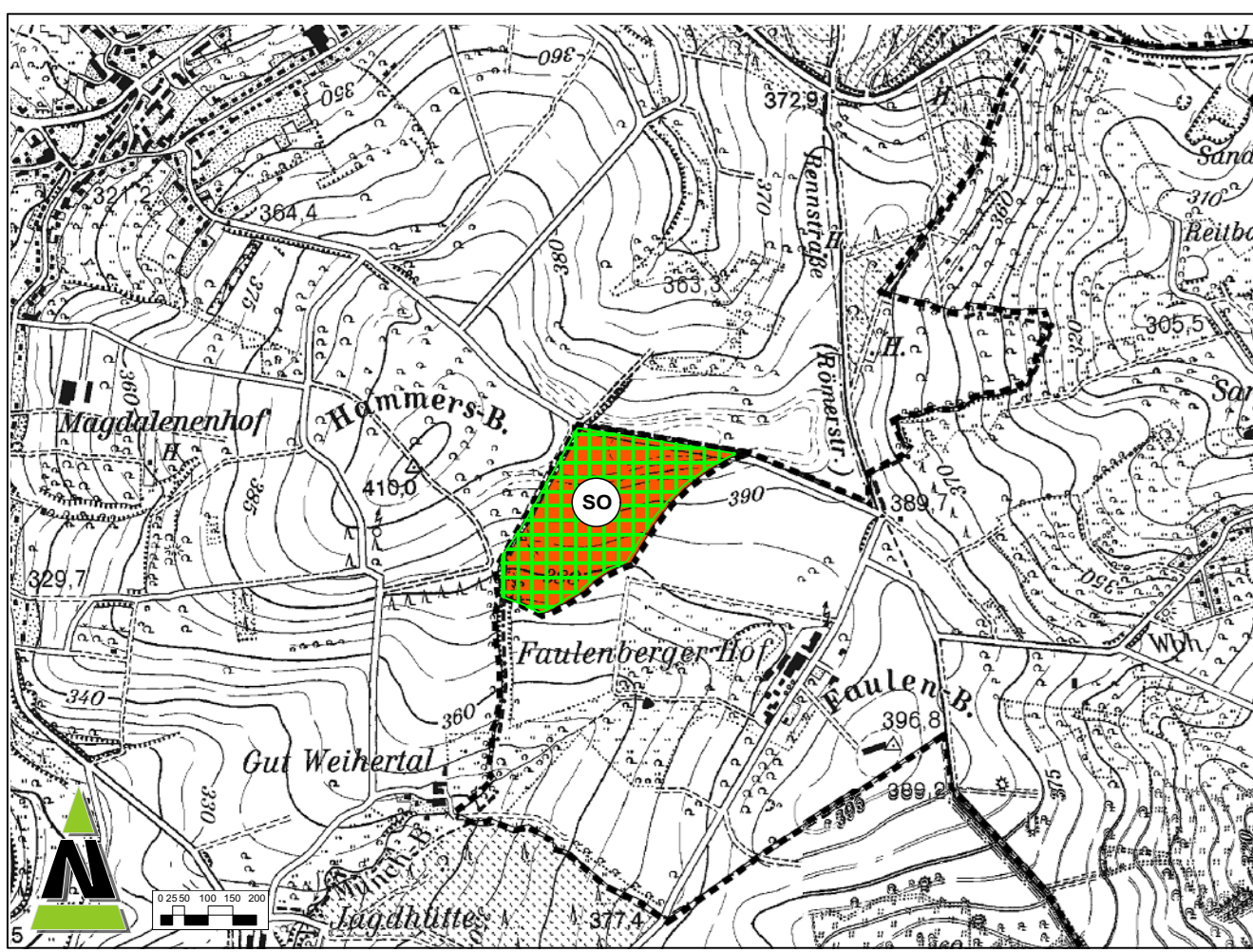
Tanzstock - M 1:15.000
Darstellung der Teiländerung des Flächennutzungsplanes "Steuerung Windenergie / Ausweisung von Konzentrationszonen" (abschließender Beschluss 2014)



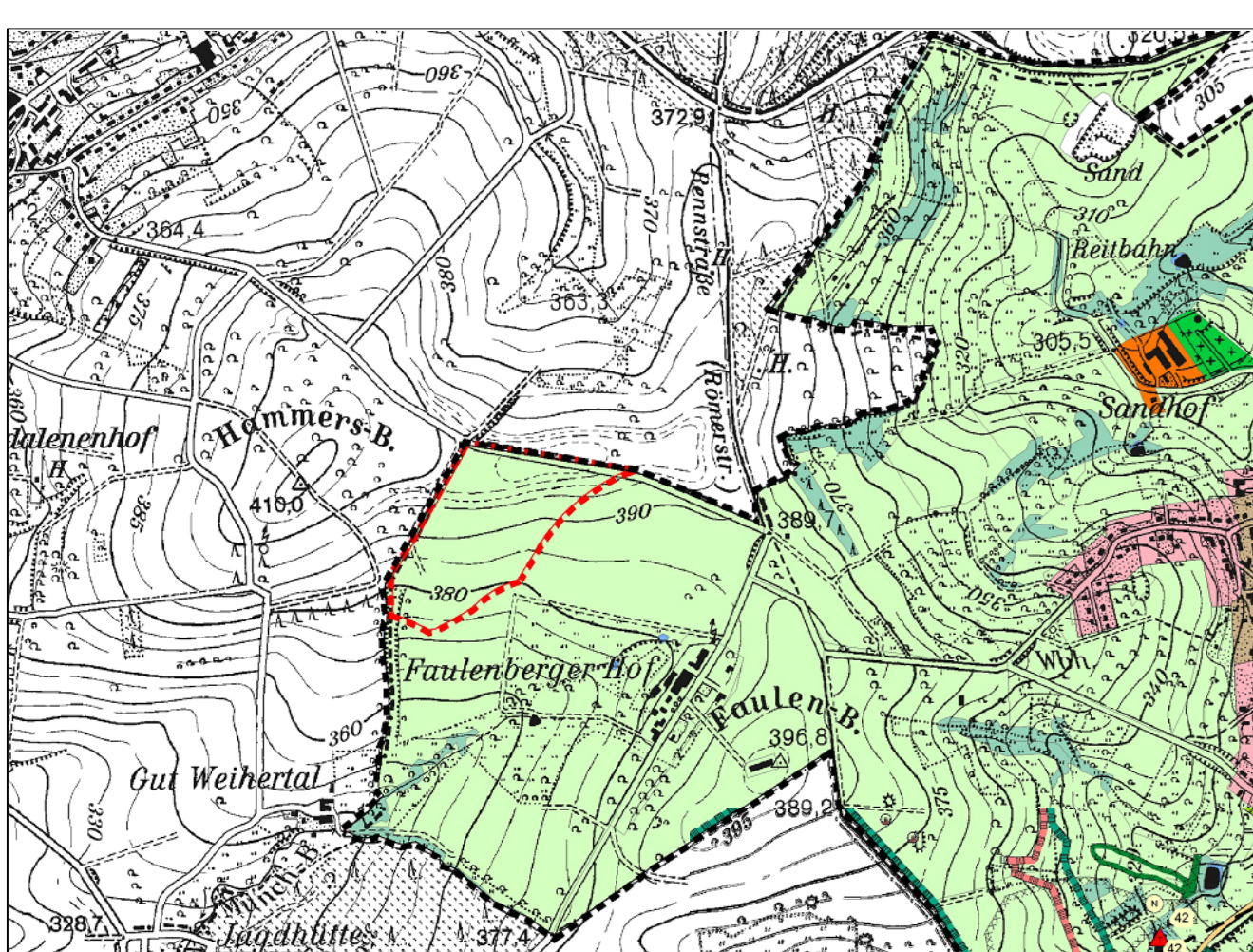
1. Änderung der Teiländerung des Flächennutzungsplanes "Steuerung Windenergie / Ausweisung von Konzentrationszonen"



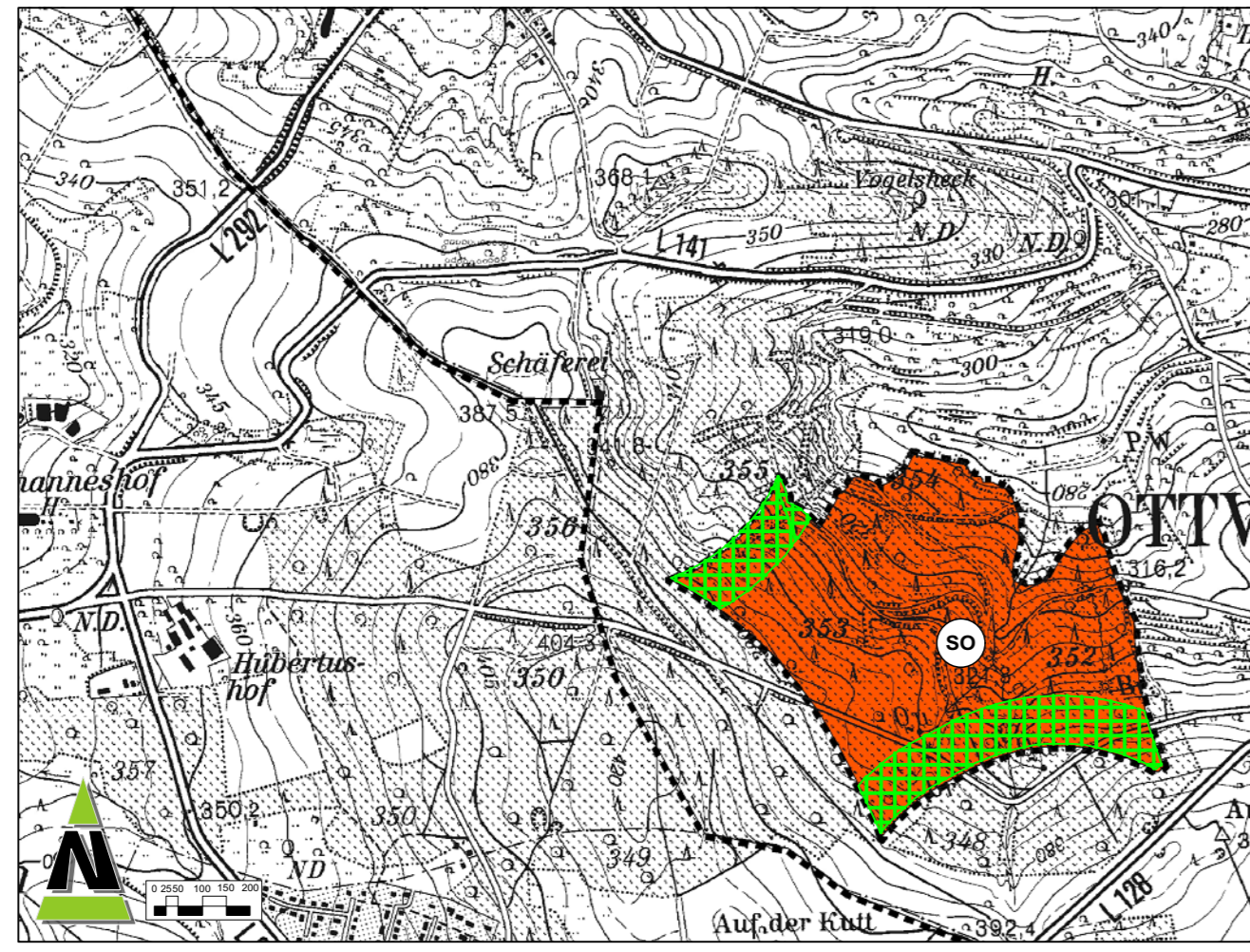
Faulenberger Hof - M 1:15.000
Darstellung der Teiländerung des Flächennutzungsplanes "Steuerung Windenergie / Ausweisung von Konzentrationszonen" (abschließender Beschluss 2014)



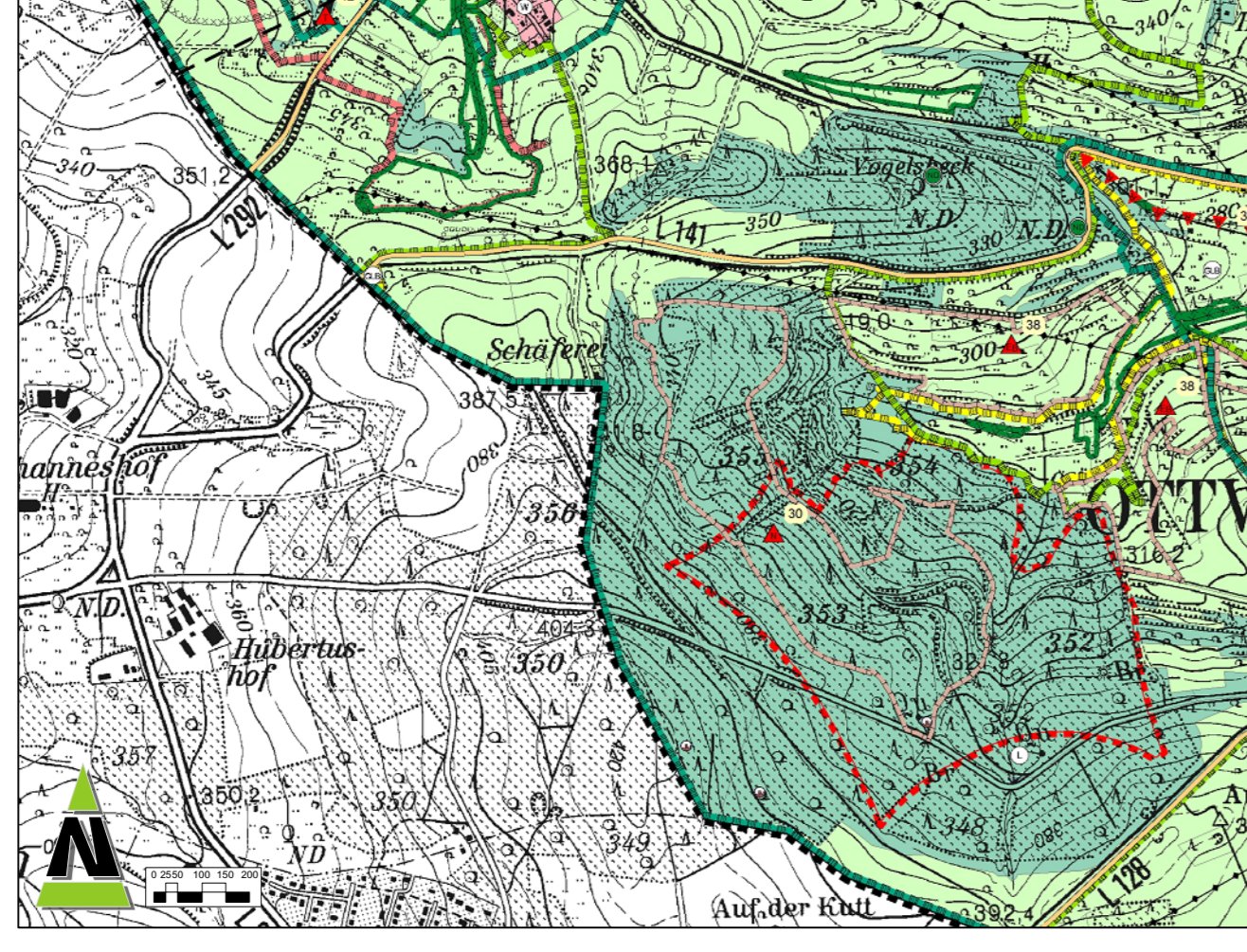
1. Änderung der Teiländerung des Flächennutzungsplanes "Steuerung Windenergie / Ausweisung von Konzentrationszonen"



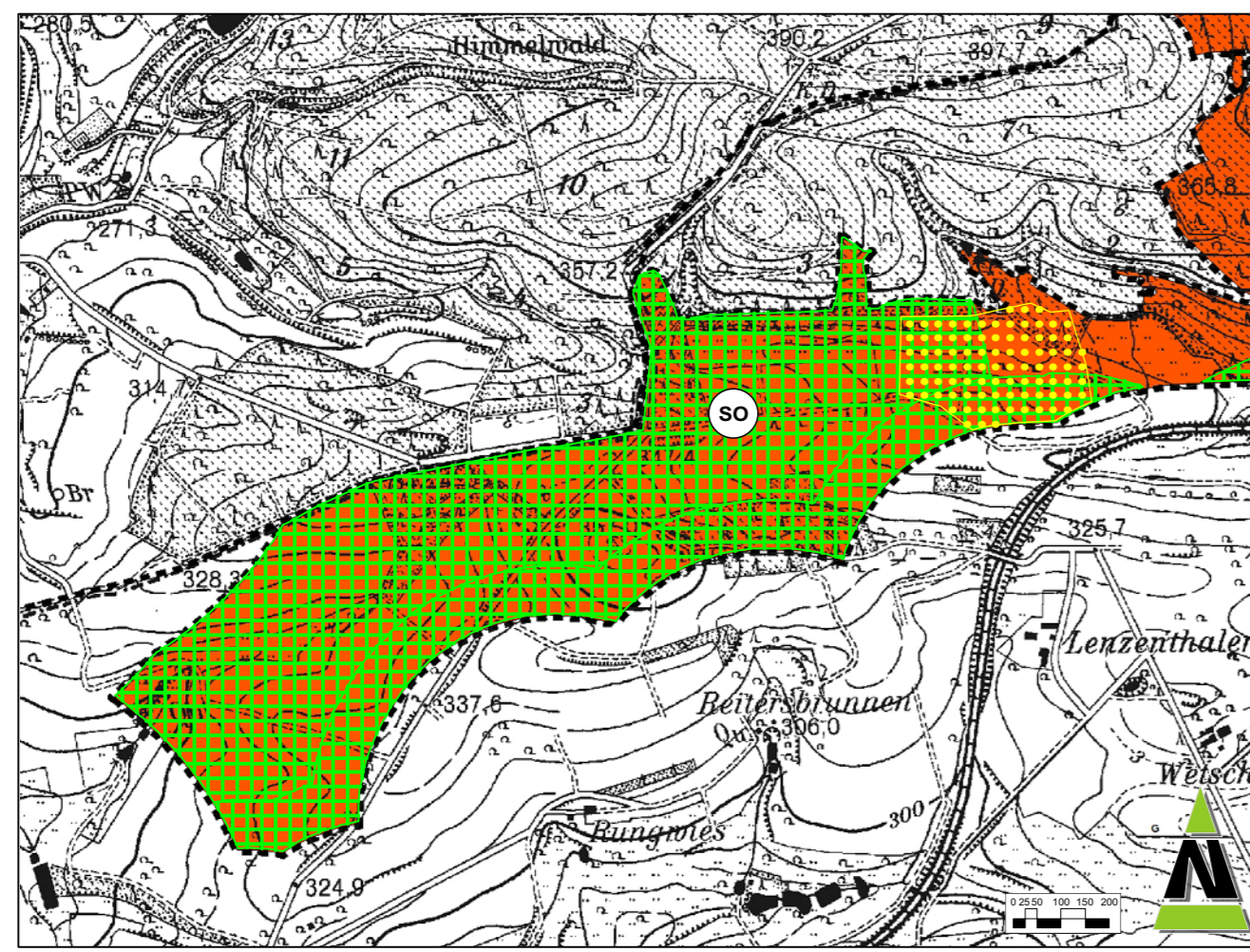
Nördlich Stülzeshof - M 1:15.000
Darstellung der Teiländerung des Flächennutzungsplanes "Steuerung Windenergie / Ausweisung von Konzentrationszonen" (abschließender Beschluss 2014)



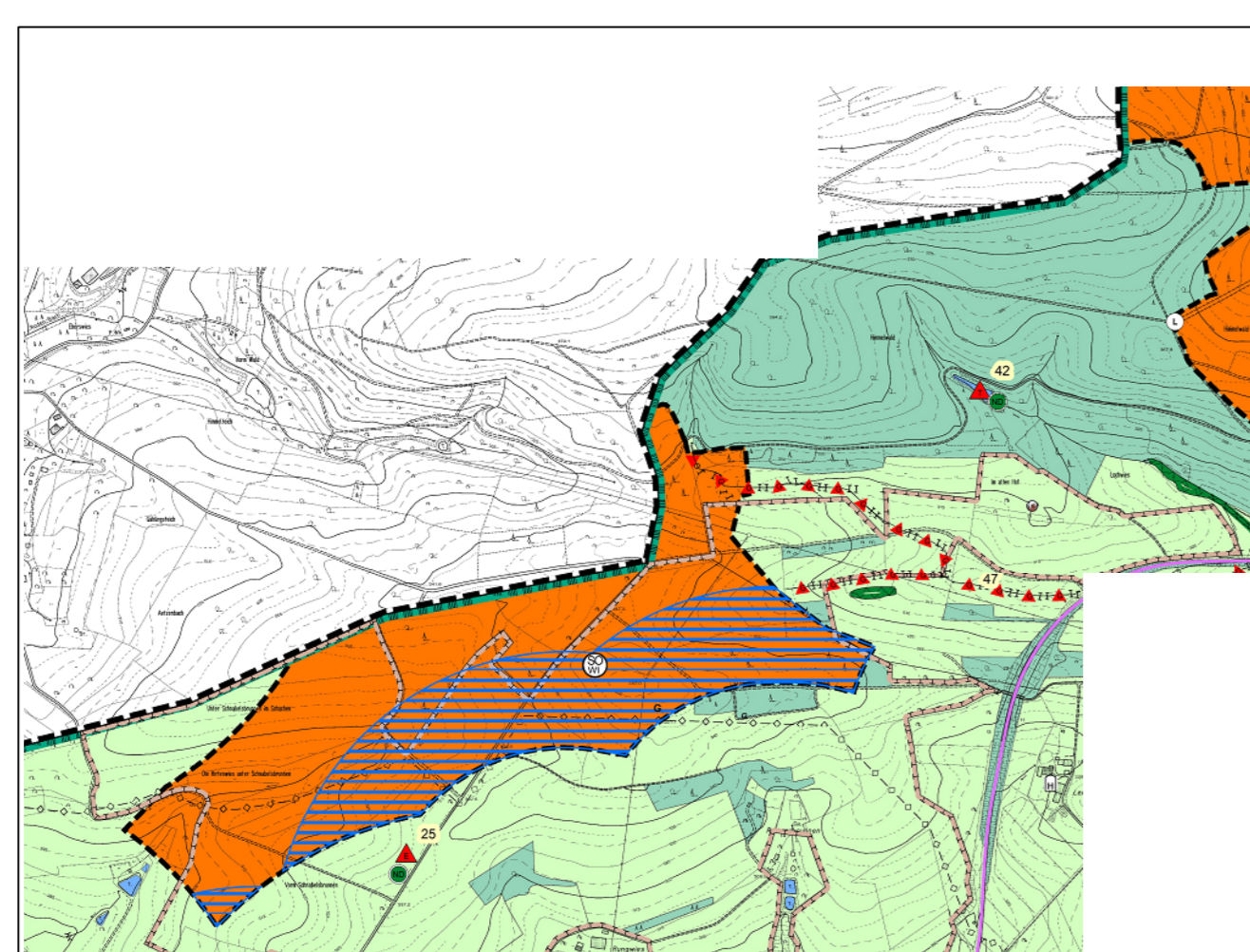
1. Änderung der Teiländerung des Flächennutzungsplanes "Steuerung Windenergie / Ausweisung von Konzentrationszonen"



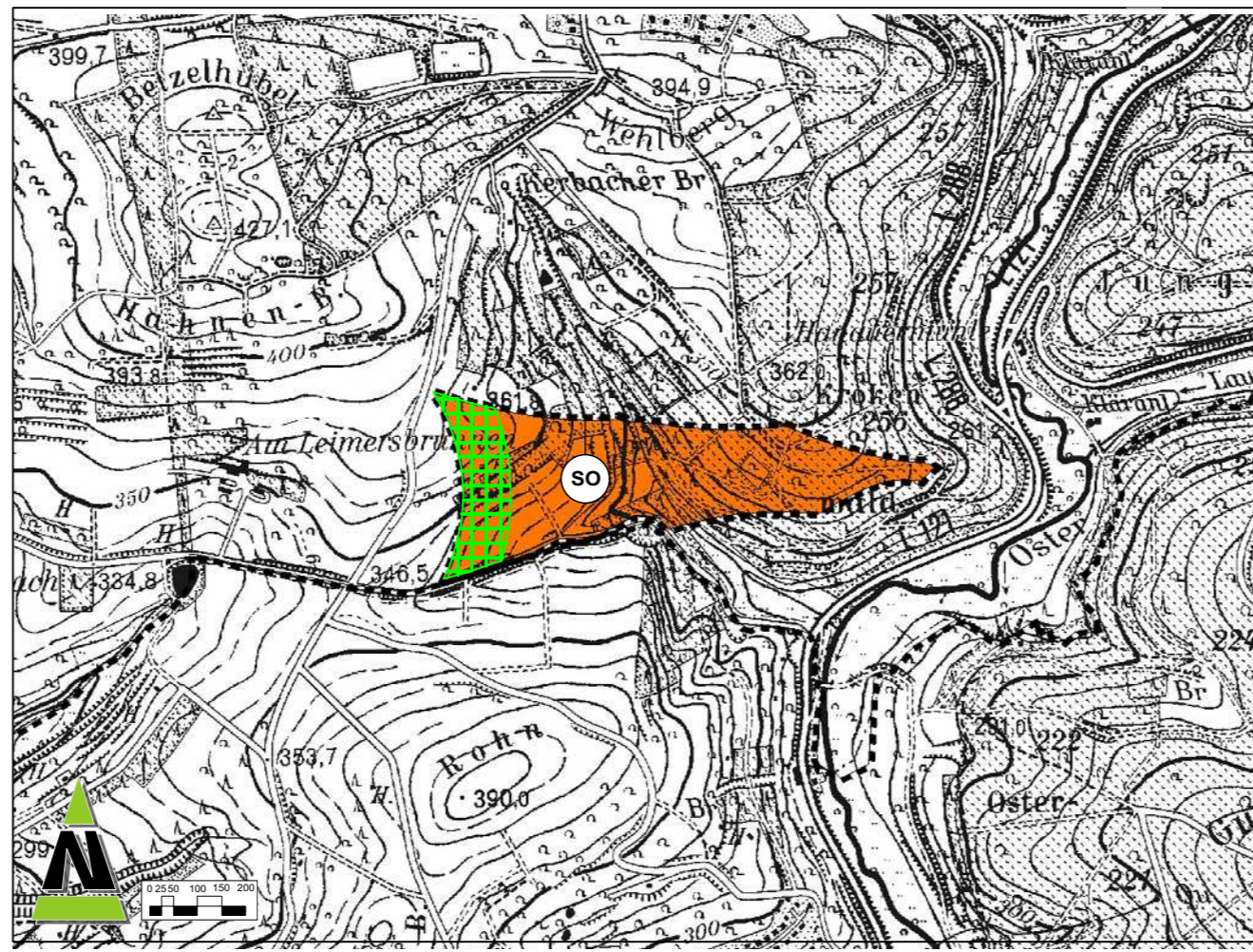
Himmelwald / Hungerberg (1) - M 1:15.000
Darstellung der Teiländerung des Flächennutzungsplanes "Steuerung Windenergie / Ausweisung von Konzentrationszonen" (abschließender Beschluss 2014)



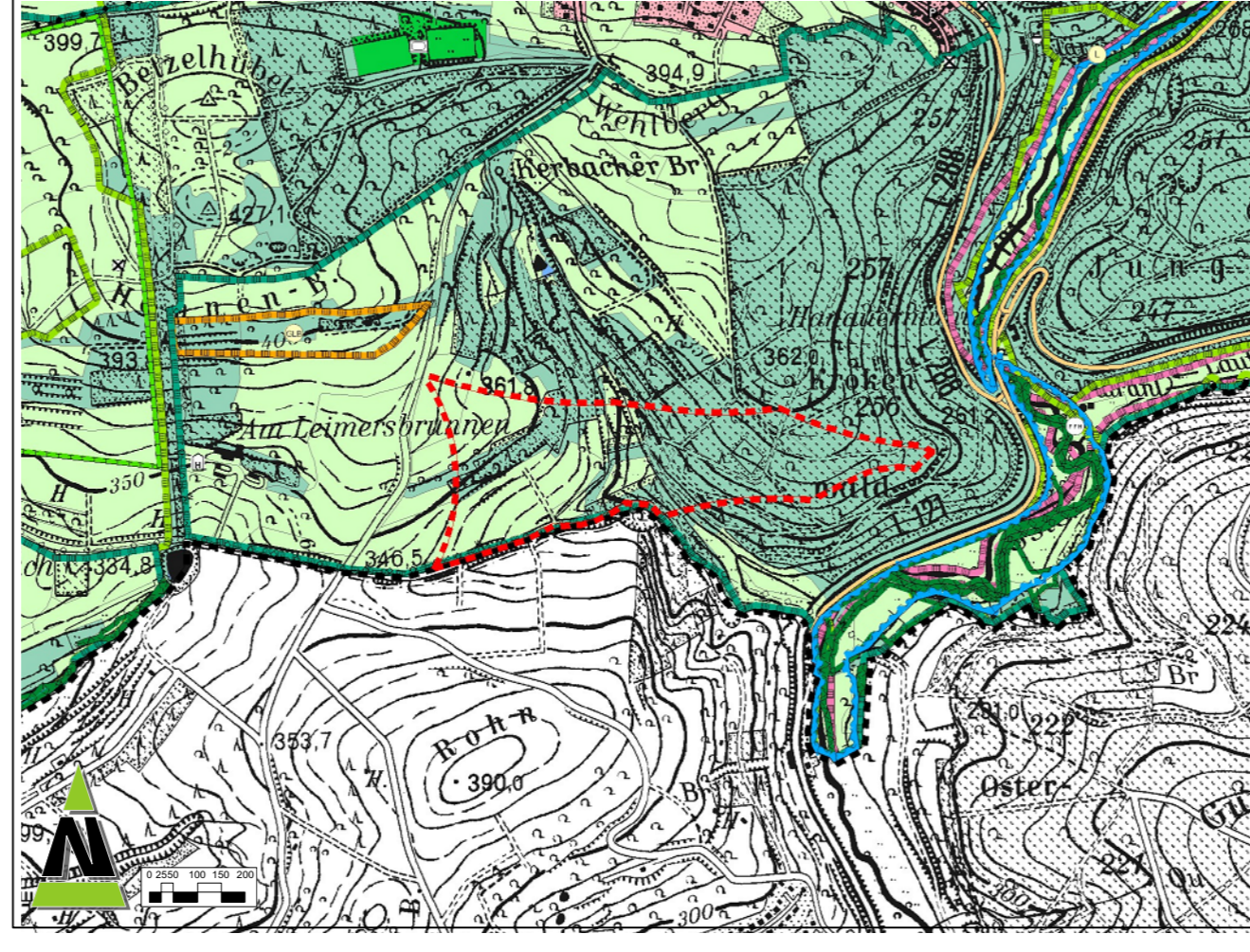
1. Änderung der Teiländerung des Flächennutzungsplanes "Steuerung Windenergie / Ausweisung von Konzentrationszonen"



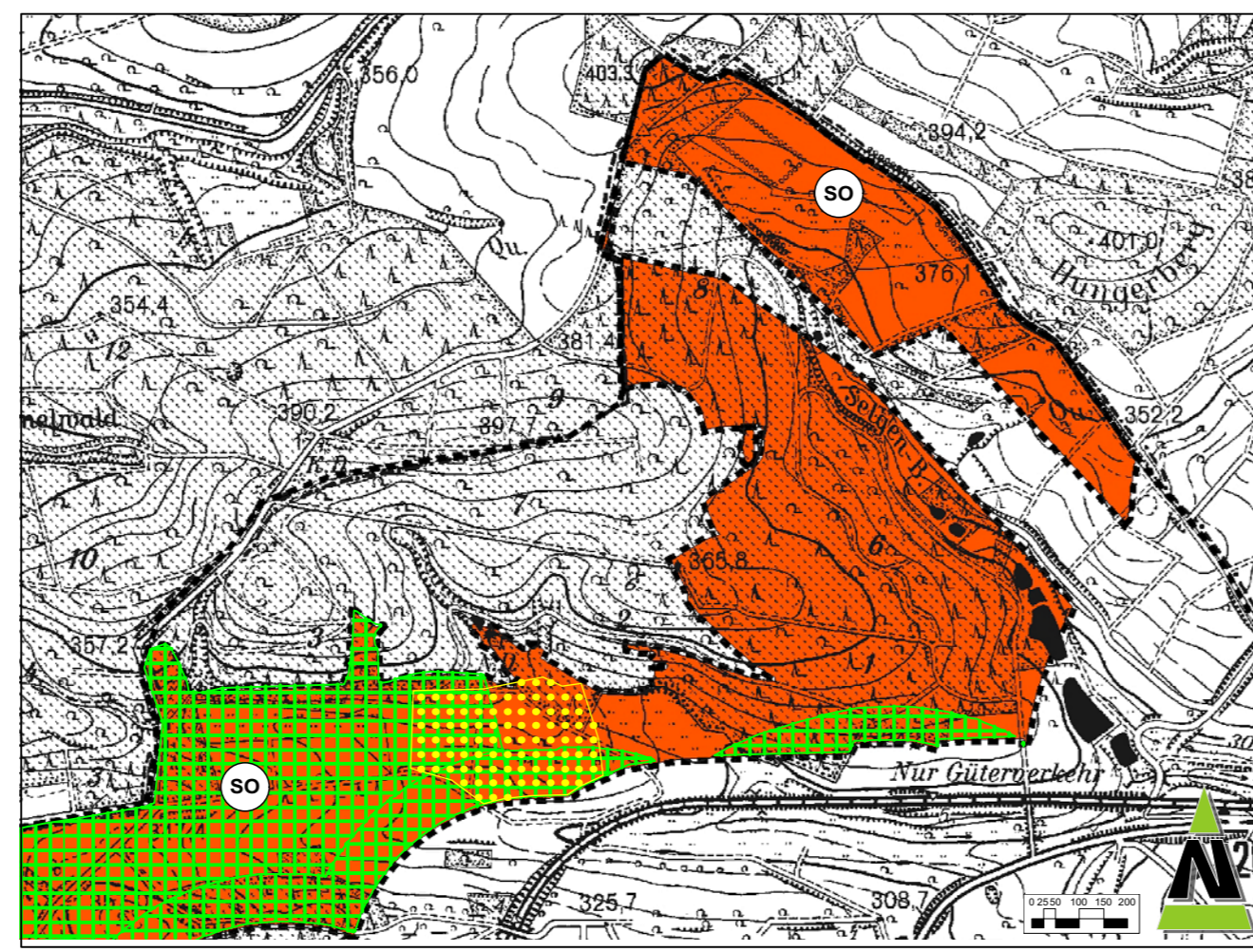
Am Krokenwald - M 1:15.000
Darstellung der Teiländerung des Flächennutzungsplanes "Steuerung Windenergie / Ausweisung von Konzentrationszonen" (abschließender Beschluss 2014)



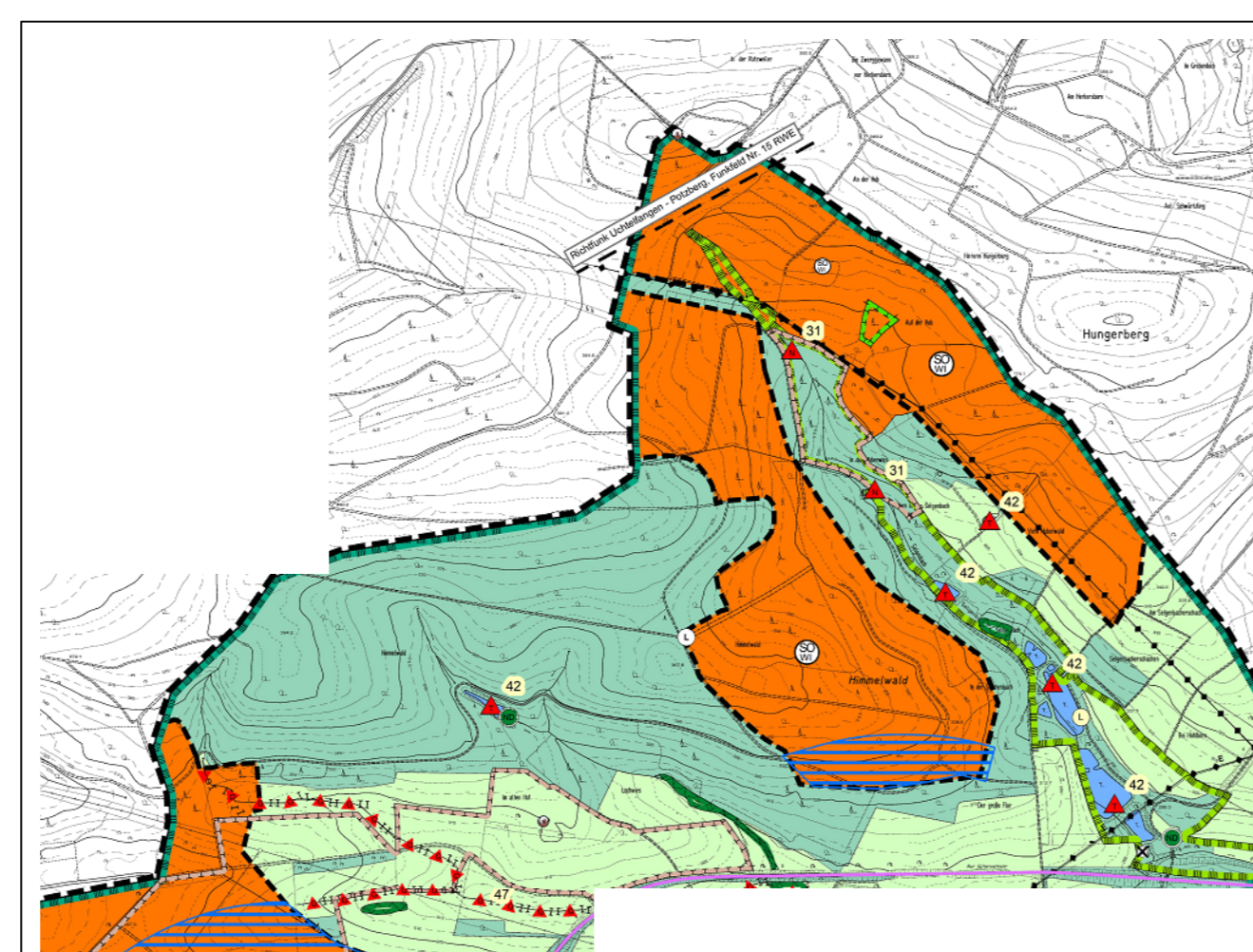
1. Änderung der Teiländerung des Flächennutzungsplanes "Steuerung Windenergie / Ausweisung von Konzentrationszonen"



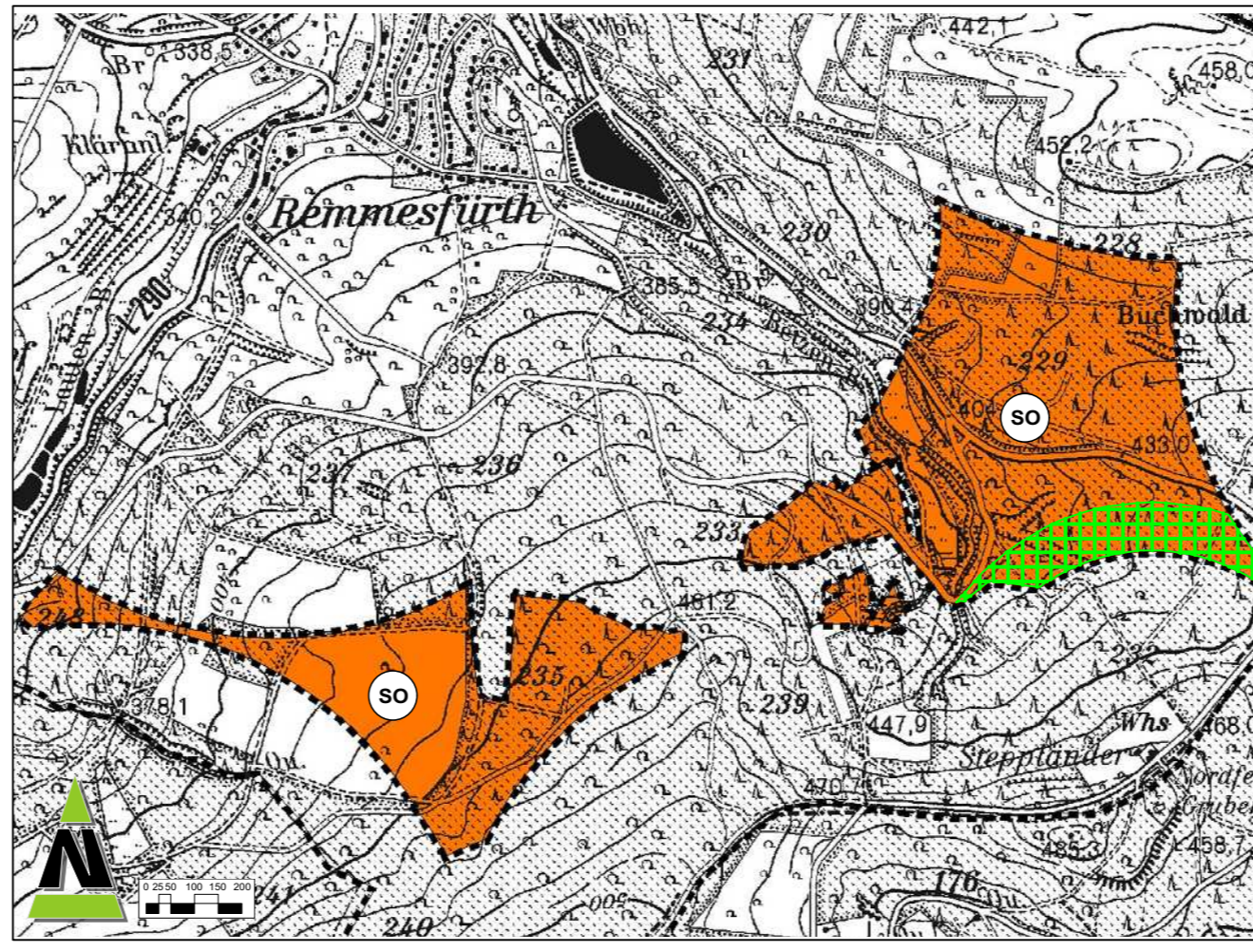
Himmelwald / Hungerberg (2) - M 1:15.000
Darstellung der Teiländerung des Flächennutzungsplanes "Steuerung Windenergie / Ausweisung von Konzentrationszonen" (abschließender Beschluss 2014)



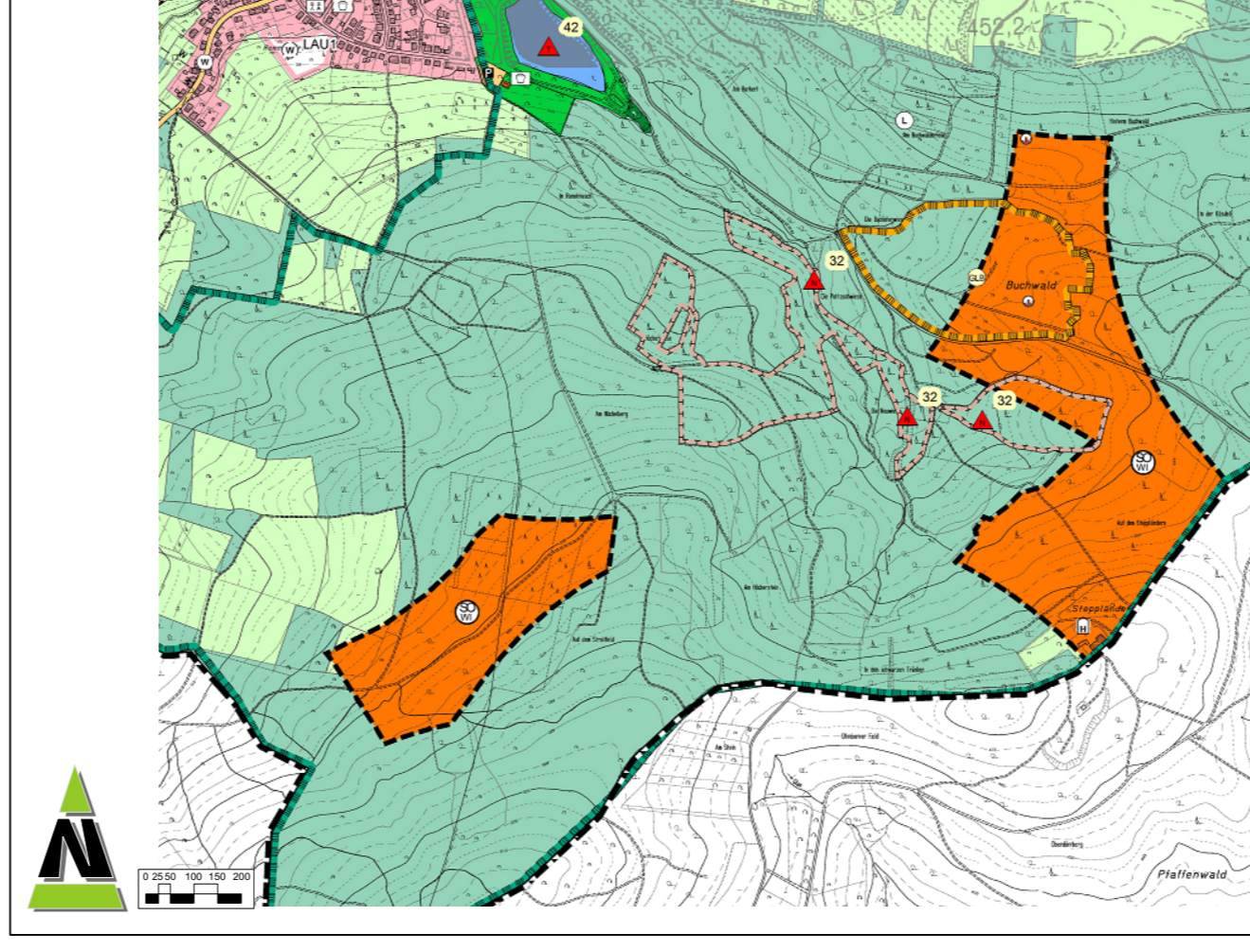
1. Änderung der Teiländerung des Flächennutzungsplanes "Steuerung Windenergie / Ausweisung von Konzentrationszonen"



Lautenbacher Wald M 1:15000
Darstellung der Teiländerung des Flächennutzungsplanes "Steuerung Windenergie / Ausweisung von Konzentrationszonen" (abschließender Beschluss 2014)



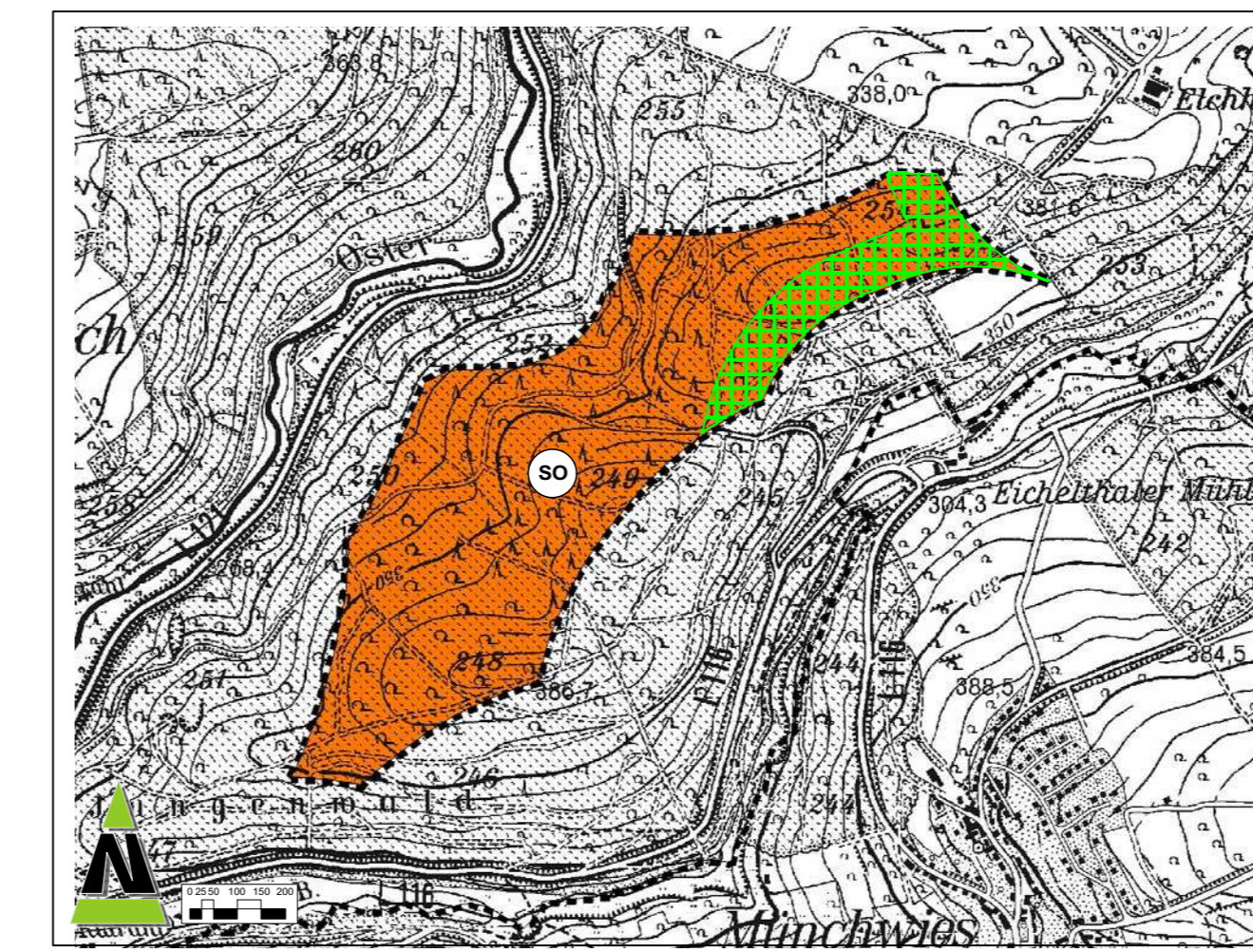
1. Änderung der Teiländerung des Flächennutzungsplanes "Steuerung Windenergie / Ausweisung von Konzentrationszonen"



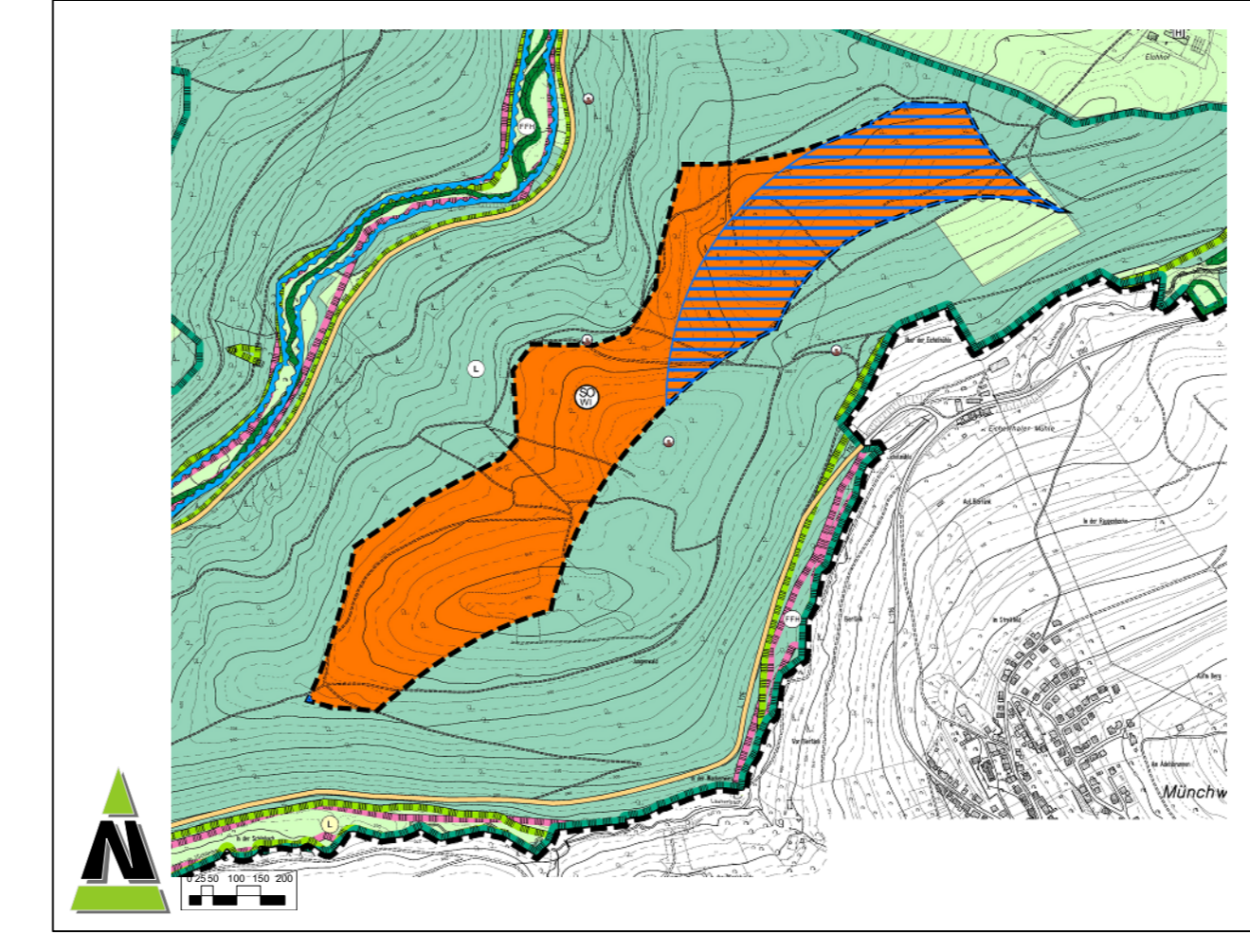
Planzeichenerläuterung (nach BauGB in Verbindung mit BauNVO und PlanV 1990)



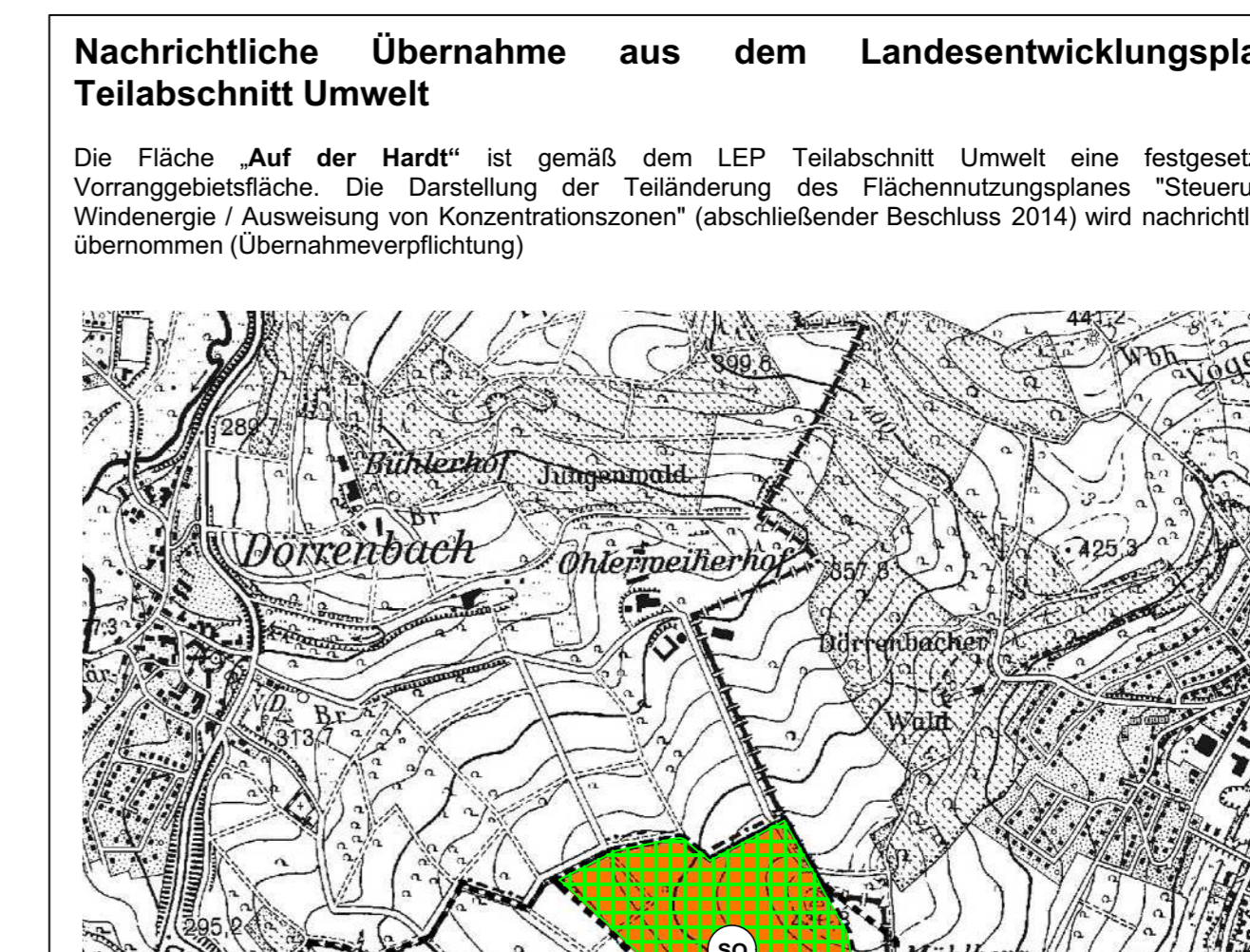
Jungenwald - M 1:15.000
Darstellung der Teiländerung des Flächennutzungsplanes "Steuerung Windenergie / Ausweisung von Konzentrationszonen" (abschließender Beschluss 2014)



1. Änderung der Teiländerung des Flächennutzungsplanes "Steuerung Windenergie / Ausweisung von Konzentrationszonen"



Auf der Hardt - M 1:15.000
Darstellung der Teiländerung des Flächennutzungsplanes "Steuerung Windenergie / Ausweisung von Konzentrationszonen" (abschließender Beschluss 2014)



1. Änderung der Teiländerung des Flächennutzungsplanes "Steuerung Windenergie / Ausweisung von Konzentrationszonen"



Gesetzliche Grundlagen
Raumordnungsgesetz (ROG) vom 22. Dezember 2008 (BGBl. I S. 2966), zuletzt geändert durch Artikel 2 Absatz 15 des Gesetzes vom 20. Juli 2017 (BGBl. I S. 2808).

Verfahrensvermerke
Der Stadtrat der Stadt Ottweiler hat in seiner Sitzung am ... durch ... die Einleitung des Verfahrens zur 1. Änderung der Teiländerung des Flächennutzungsplanes - "Steuerung Windenergie / Ausweisung von Konzentrationszonen" beschlossen (§ 2 Abs. 1 BauGB).

Frühzeitige Beteiligungsverfahren
Die frühzeitige Beteiligung der Öffentlichkeit wurde durch Auslegen der Planunterlagen vom ... bis zum ... durchgeführt (§ 3 Abs. 1 BauGB).

Genehmigung
Die 1. Änderung der wirksamen Teiländerung des Flächennutzungsplanes - "Steuerung Windenergie / Ausweisung von Konzentrationszonen" der Stadt Ottweiler wurde gem. § 6 Abs. 1 BauGB Ministerium für Inneres, Bauen und Sport genehmigt.

Öffentliche Auslegung
Der Stadtrat der Stadt Ottweiler hat in seiner Sitzung am ... den Entwurf der 1. Änderung der Teiländerung des Flächennutzungsplanes - "Steuerung Windenergie / Ausweisung von Konzentrationszonen" mit Begründung beschlossen und zur Auslegung bestimmt.

Abschließender Beschluss
Der Stadtrat der Stadt Ottweiler hat am ... die 1. Änderung der Teiländerung des Flächennutzungsplanes - "Steuerung Windenergie / Ausweisung von Konzentrationszonen" beschlossen.

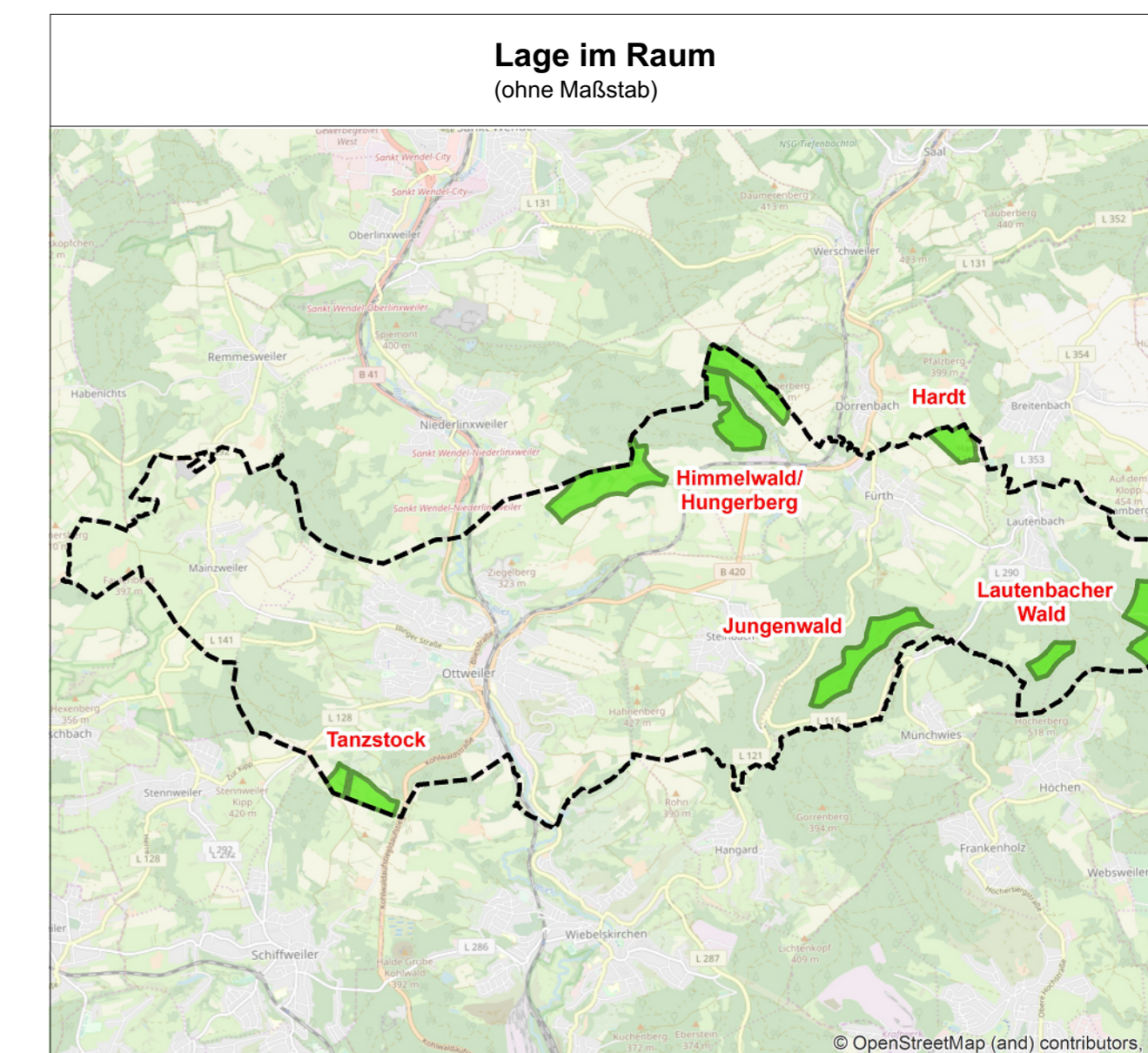


Table with project details: Maßstab 1:15.000, Projektbezeichnung OTT-FNP-WIND2 -18-042, Planformat 1320 x 780 mm, Verfahrendatum 27.05.2019, Bearbeiter Achim Später.